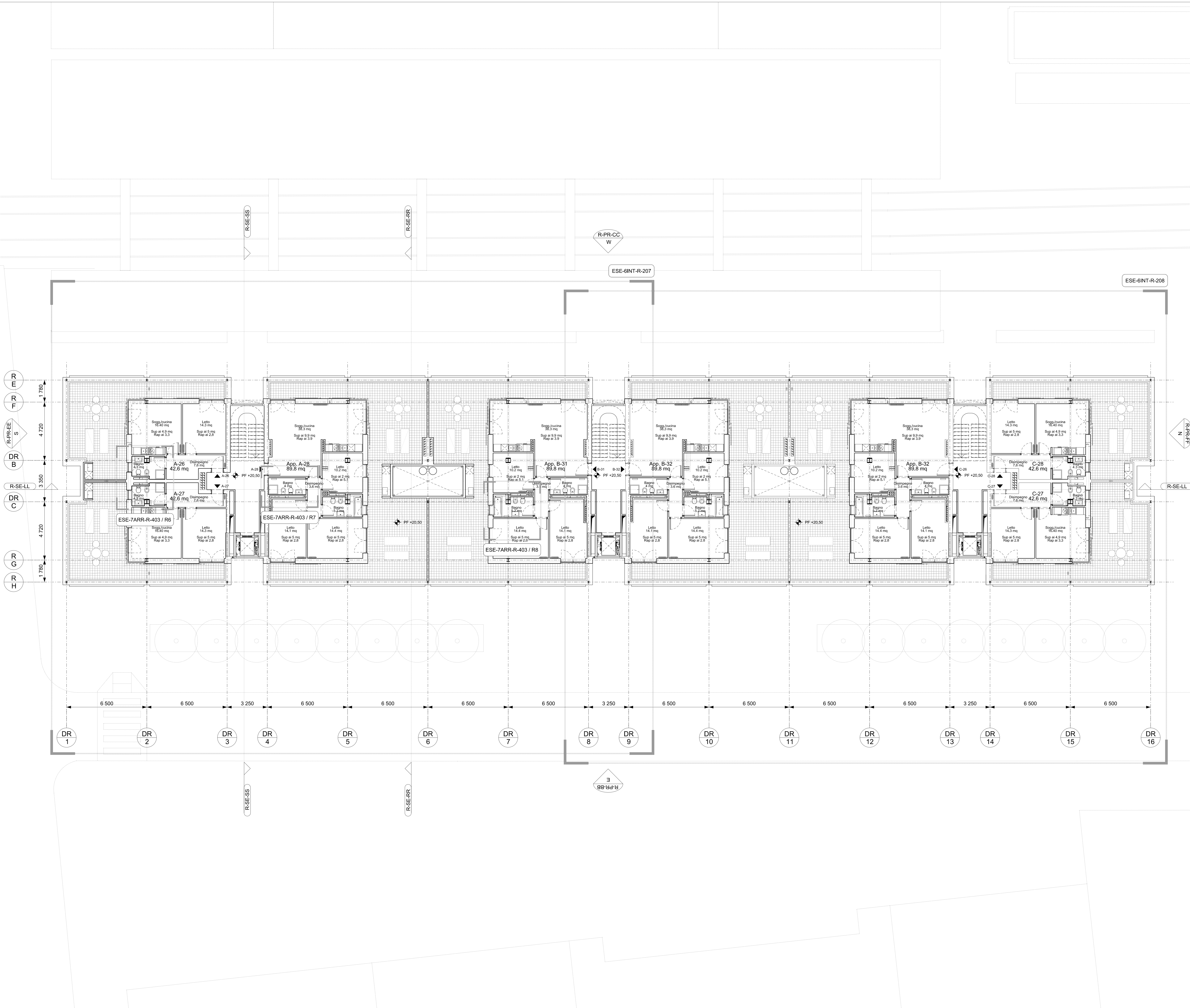


Legenda:

Sup ai = Superficie aerolluminante

Rapp ai = Rapporto aerolluminante verificato se 8



- Gli elaborati grafici del progetto architettonico devono essere letti congiuntamente agli elaborati grafici ed alle relazioni specialistiche (strutture, impianti meccanici, impianti elettrici, sistemi di drenaggio, acustica).
- Gli elaborati grafici del progetto architettonico devono essere letti congiuntamente ai particolari costruttivi, agli abachi ed alle specifiche tecniche dei componenti.
- Nel caso in cui si dovessero riscontrare incongruenze e/o contraddizioni tra gli elaborati del progetto architettonico e gli elaborati specialistici, queste dovranno essere segnalate ai progettisti e coordinate prima di procedere alla messa in opera.

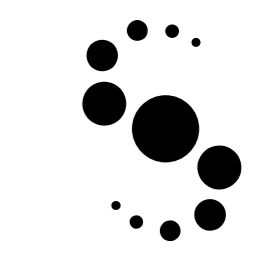
Data	Revisione	Descrizione
20.02.2009	-	Bozza I
03.06.2009	A	Bozza II
31.07.2009	B	Progetto Esecutivo
22.09.2009	C	Progetto Esecutivo (RC)
10.12.2009	D	Progetto Esecutivo (RV)

Non scalare direttamente dal disegno. L'autore di questa rappresentazione non si assume alcuna responsabilità per ogni dimensione ottenuta direttamente dal disegno. Se non viene data la misura, è compito del ricevente di accertarsi dell'adempimento o direttamente in cantiere. Tutte le misure e posizioni degli elementi strutturali e degli impianti devono essere verificate sui disegni specifici.

Il Copyright di questo disegno appartiene a Rogers Stirk Harbour + Partners. Il materiale di questo disegno non può essere riprodotto per sviluppare il progetto o per la realizzazione delle opere, a meno che Rogers Stirk Harbour + Partners lo conceda con autorizzazione scritta.

## COMUNE DI SCANDICCI

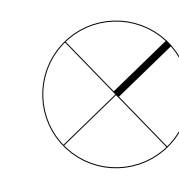
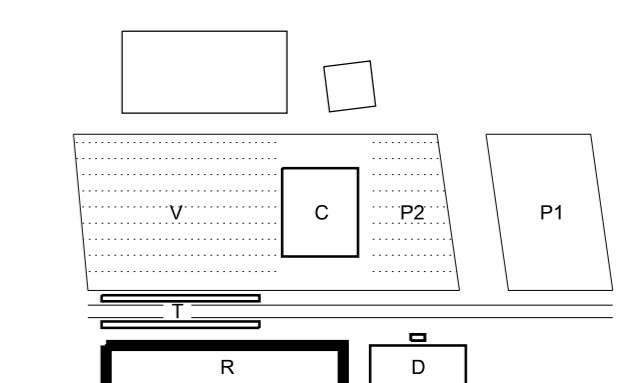
SCANDICCI CENTRO Srl



Scandicci Centro

Project Financing "Nuovo Centro Civico e Stazione Tramvia Veloce Firenze S.M.N.- Scandicci

### PROGETTO ESECUTIVO



<b>PROGETTO ARCHITETTONICO</b> Titolo <b>Edificio Residenziale</b> Pianta piano sesto	
Progettista <b>Rogers Stirk Harbour + Partners</b> Thames Wharf Ravelle Road London W8 5HA Tel: 020 7385 1235 Fax: 020 7385 8420 email: JSH@rsh.com www.rsh.com Il rappresentante Arch. Ernesto Barbieri	Numero disegno <b>3485-ESE-R-PI-06</b> Scala @ A0 <b>1:100</b> Data <b>01.01.2009</b> Data Revisione <b>10.12.2009</b> Revisione <b>D</b>

© copyright Rogers Stirk Harbour + Partners, tutti i diritti riservati 2009